

FABRICATION D'UNE TENTE MEDIEVALE



INTRODUCTION

Les dimensions de la tente sont de 2x2 mètres dans la partie centrale, suivi de 2 arrondis de 1 mètre de rayon de chaque côté sur une hauteur de 2 mètres. Soit un total d'environ 6 m².

Matériel et prix de revient:

Le tissu :

La première est faite en toile de lin naturel la même qui sert pour les voiles des vieux gréements.

La seconde est en coton épais non imperméabilisé. Compter environ 150 euros de tissu.

La structure :

2 tuteurs pour arbre de 250cm de haut, de diam 5cm, qui serviront de poteaux.

1 tuteur pour arbre en demi-lune de 250cm de haut, de diam 5cm qui servira de traverse.

Une bobine de cordelette en lin de diam 2mm pour les tendeurs et les haubans.

4 tasseaux de 30mm x 20mm en 2,50 mètres pour la fabrication des sardines.

12 oeillets

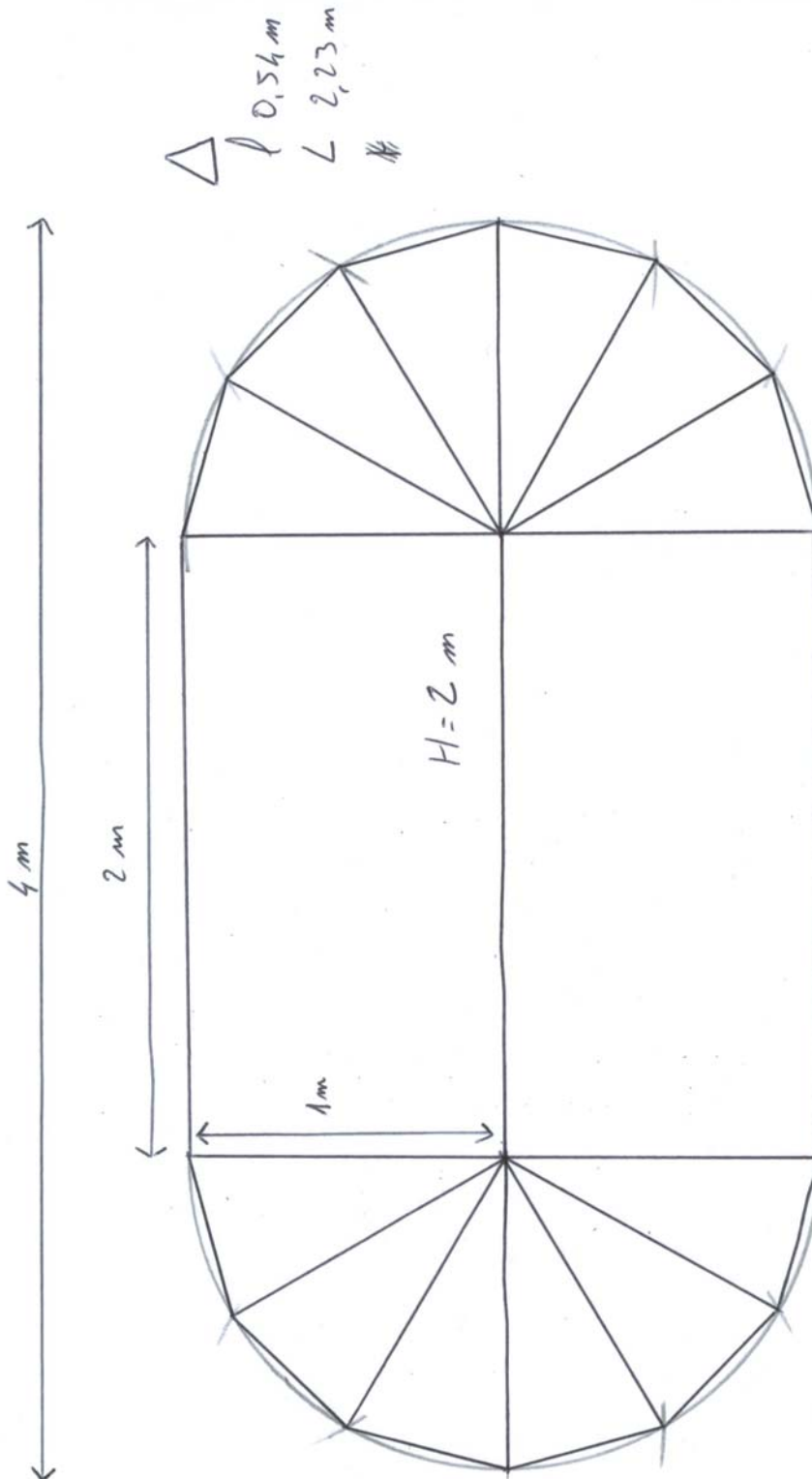
2 tubes en acier de diam 8mm et de 20cm de long.

2 pieds de sommier

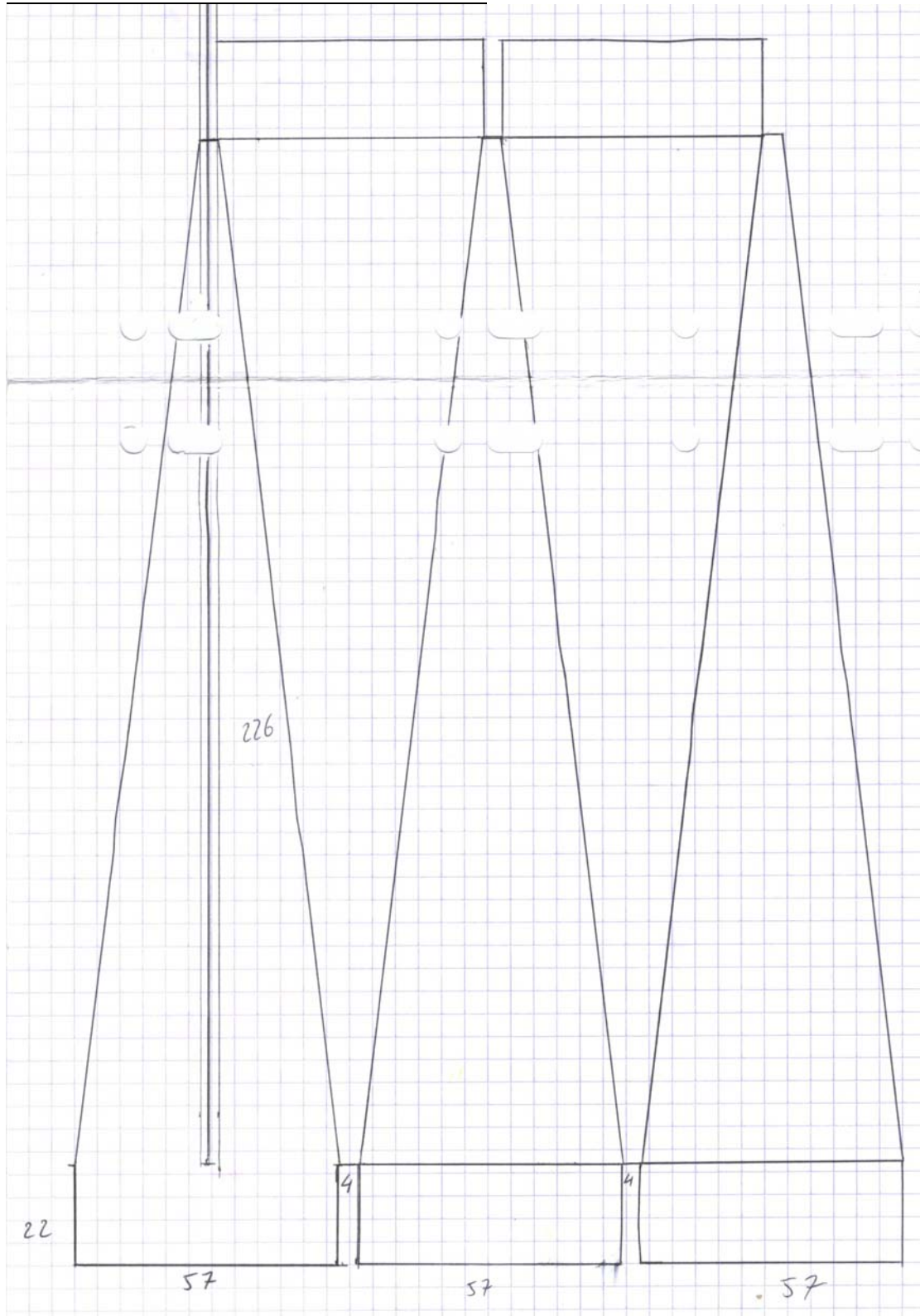
2 tasseaux de 25mm x 25mm en 2mètres de long.

Rajouter environ 60 euros pour ces fournitures.

PLAN GENERAL



PLAN DES PANNEAUX DES ARRONDIS



A : LES ARRONDIS

I : Le traçage des arrondis

Pour un arrondi, il vous faut 6 panneaux, en forme de triangle tronqué dans la partie supérieure de 4cm en haut, de 57cm en bas, sur une longueur de 226cm, plus 22cm de bavette en bas. Tracer les panneaux en quinconce de façon à économiser le tissu. Comme dessiné dans le plan ci-dessus ?



II : L'assemblage des 2 arrondis.

a) L'assemblage se fait en superposant deux panneaux tout en gardant un décalage de 1cm.



b) Rabattre et piquer



c) Retourner le tout, plaquer l'ourlet de manière à avoir les aiguilles cachées. Soulever et enlever la première aiguille, plaquer et reposer l'aiguille en traversant les 4 épaisseurs de tissu. Répéter l'opération sur toute la longueur.



d) Une fois fini, vous obtenez un bâti pour une couture de type « jean » avec les 2 morceaux de tissus imbriqués l'un dans l'autre sur une largeur de 1cm.



e) Assembler les 6 panneaux en prenant soin de garder le même sens pour les coutures. Répéter l'opération pour le second arrondi.



III : La couture :

Elle se fait de chaque côté des 1cm du bâti à 1mm du bord. Vous obtenez ainsi une couture très solide et naturellement étanche.



B: LES FACES AVANT ET ARRIERE

I : Le traçage :

Tracer ensuite les faces arrière et avant de la partie centrale de la tente.

a) La partie « arrière » est un grand rectangle de 204cm de large sur 226cm de haut plus 22cm de bavette en bas.

b) La partie « avant » fait 9cm de large en plus que la partie « arrière », soit 213cm car celle-ci sera ensuite coupée en 2, puis superposée sur 5cm pour créer la porte.

II : L'assemblage des faces avant et arrière.

a) La face avant :

Couper le lai en 2 parties égales dans le sens de la hauteur. Faire ensuite un ourlet de 1 cm sur chaque moitié en repliant 2 fois. Superposer ensuite les deux parties sur 5cm, puis les coudre ensemble dans la partie haute sur une longueur de 20cm. Vous obtenez ainsi l'ouverture de la tente.



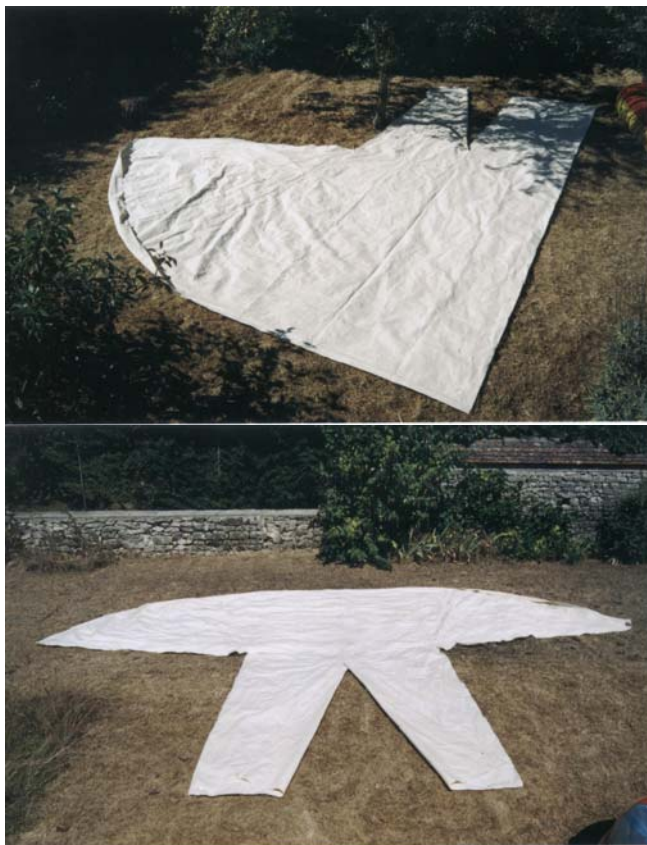
b) La face arrière.

Assembler la partie arrière à la partie avant, en respectant le même type de couture que pour les arrondis.



III Assemblage des 2 arrondis :

Assembler et coudre les 2 arrondis sur la face arrière de la tente (photos ci-dessous), puis recommencer l'opération pour la face avant. En respectant le même type de couture que pour les arrondis.



La toile est maintenant assemblée. Les 2 orifices au sommet de la tente, servent au passage des poteaux de la structure.



C : Les finitions de la toile de tente.

I : L'ourlet :

Faites un ourlet sur le pourtour de la tente en repliant le tissu 2 fois sur une hauteur de 1cm. Poser les aiguilles puis coudre.

II : La bavette :

Faites la bavette de la tente en créant une cassure vers l'intérieur à 20cm du bas. Poser les aiguilles puis coudre.

III : les tendeurs :

-Couper 21 pièces de tissu de 6x6cm et faire un ourlet sur le pourtour.

-Couper 21 morceaux de cordelette de lin de 60cm, les plier en 4 puis les coudre sur les pièces de tissu.



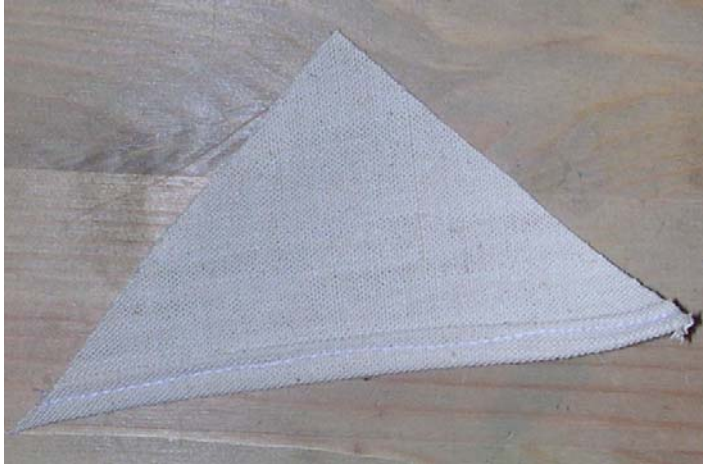
-Coudre ensuite un tendeur sur chaque couture, 3 sur la face arrière, 2 sur chaque pan de porte. Chaque tendeur sera cousu au-dessus de la cassure de la bavette.

IV : Le système de fermeture de la porte :

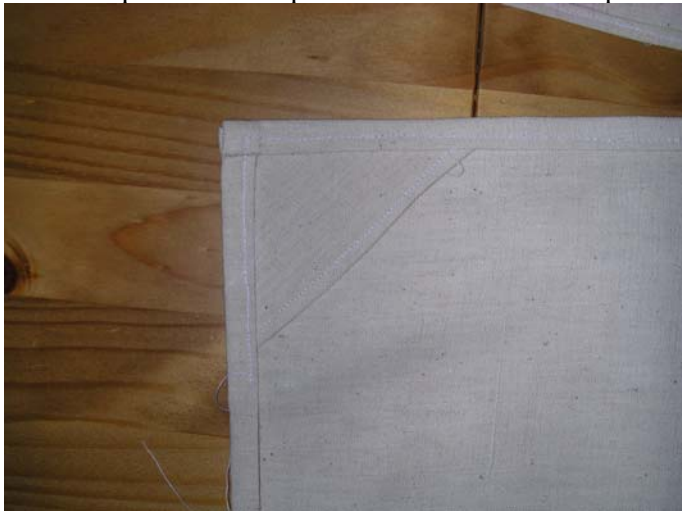
V : L'auvent :

-Tracer et découper un lai de tissu de 204 x 204cm, ainsi que 4 triangles de 7cm de coté.

-Faire un ourlet à la base des triangles.



Faire un ourlet sur le pourtour de l'auvent de 1cm en repliant 2 fois, et en insérant les triangles dans chaque coin. Ces pièces servent de renfort pour les œillets.



Poser 1 œillet à chaque coin.

D) La structure de la tente :

a) Les poteaux :

Couper les 2 tuteurs à 2 mètres, percer un trou à l'extrémité diam 7,5mm sur une profondeur de 10cm, puis insérer un tube de diam 8mm de 20cm de long.

b) La traverse :

Mesurer la distance entre les 2 orifices au sommet de la tente, ajouter 2cm de chaque côté, et couper le tuteur en demi-lune à la longueur obtenue. Diminuer la largeur de la traverse en retirant 1cm de chaque côté. Arrondir et adoucir chaque extrémité de la traverse, casser les angles vifs et percer un trou à chaque extrémité de diam 8cm à 2cm du bord.

c) Les haubans :

Couper 6 cordelettes en 3 mètres de long, 3 pour chaque poteau de la tente.

Couper 4 cordelettes en 2,50 mètres de long, 2 pour chaque piquet de l'auvent.

d) Les sardines :

Couper les 4 tasseaux en 10 morceaux de 25cm. Tailler une des extrémités en pointe, vous obtenez ainsi 40 sardines. Vous avez besoin de 31 sardines pour fixer la tente et l'auvent. Vous disposez donc de 9 sardines de rechange.

e) Les piquets de l'auvent :

Raboter les angles des 2 tasseaux de 25 x 25, jusqu'à obtenir 8 faces de même largeur. Planter un clou à l'une des extrémités.